

総社吉備路文化館

2021.
10.2^{Sat}
→ 12.5^{Sun}

9:00 ~ 17:00 (入館は16:30まで)
毎週月曜休館 入館無料

■会場：総社吉備路文化館
総社市上林 1252
■電話：0866-93-2219

畦地 梅太郎《白い像》1958年、総社市蔵



森コレクション展Ⅲ(前期)

かたちは自由
— 身体・顔・人 —



アンリ・マティス《母と子》1951年、総社市蔵

会期中イベント

- ①学芸員によるギャラリートーク
10/10(日)、11/7(日)、12/5(日)
各日とも13:30 ~ **参加無料**
- ②版画体験ワークショップ
「顔スタンプ・いろんな表情を作ろう」
11/20(土)13:30 ~ 15:00(予定)
参加無料 要申し込み

感染症対策のお願い

- 館内ではマスクの着用をお願いします。
- 入館時にお客様のお名前とご連絡先をお伺いしています。
- 行政機関からの要請により、感染症対策を目的としてお客様の情報を保健所等に提供する場合がございます。



咳エチケット



手洗い



密集回避



密接回避

かたちは自由 —身体・顔・人—

2021.10.2^{Sat} → 12.5^{Sun}

総社市が誇る、約1,000点にも及ぶ森コレクション版画作品の特別展第3弾。

あぜち うめたろう
畦地 梅太郎は、1952年から繰り返し描き続けた「山男」のモチーフで知られる版画家です。畦地が描き出した山男たちは、素朴でどこか暖かみを感じさせる独特の造形で画面の中に存在しています。彼らは畦地の自画像というわけでも、特定の誰かを表しているわけでもなく、山と向き合い続けた画家の心情が人間の姿形で現れたものとされています。

今回の森コレクション展前期日程では、人物造形や身体表現をキーワードに、畦地をはじめアンリ・マティス、国吉 康雄、木内 克らによる版画作品約40点を展示します。



3



4



1



2

- 1 - アンリ・マティス《母と子》1951年、総社市蔵
- 2 - 畦地 梅太郎《白い像》1958年、総社市蔵
- 3 - 国吉 康雄《サーカス 自転車で綱渡りする女》1951年、総社市蔵
- 4 - 木内 克《翔》1977年、総社市蔵

会期中
イベント
EVENTS

①学芸員によるギャラリートーク
10/10(日)、11/7(日)、12/5(日)
各日とも13:30~

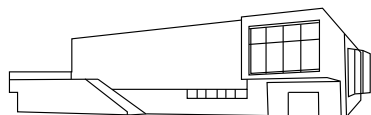
参加無料

事前申し込み不要

②版画体験ワークショップ
「顔スタンプ・いろんな表情を作ろう」
11/20(土) 13:30~15:00(予定) 定員10名

参加無料 要申し込み 10/31(日) 8:30~ 電話:0866-92-3491

講師:岡山県立大学 デザイン学部 関崎 哲 教授
発泡スチロールの土台に、様々な材料を組み合わせ、
表情豊かな顔スタンプを作ろう!



総社吉備路文化館

■会場:総社吉備路文化館(総社市上林1252)

■電話:0866-93-2219 ■休館日:毎週月曜日 ■入館料:無料

■ホームページ: http://www.city.soja.okayama.jp/bunka/bunka_sport/hakubutu/soja_kibiji_bunkakan.html

■アクセス

備中国分寺北側の駐車場から歩いて約10分。駐車場までのアクセスは次の通りです。

●電車で……JR伯備線、JR桃太郎線、井原鉄道「総社駅」からタクシーで約15分。

●車で……岡山自動車道 岡山総社ICから約15分/山陽自動車道 倉敷ICから約15分

※カーナビをご利用の場合は、「岡山県総社市上林1112吉備路風土記の丘県営北駐車場」を目的地に設定してください。駐車場からは案内看板に従って徒歩で越してください。



会場情報はこちら

